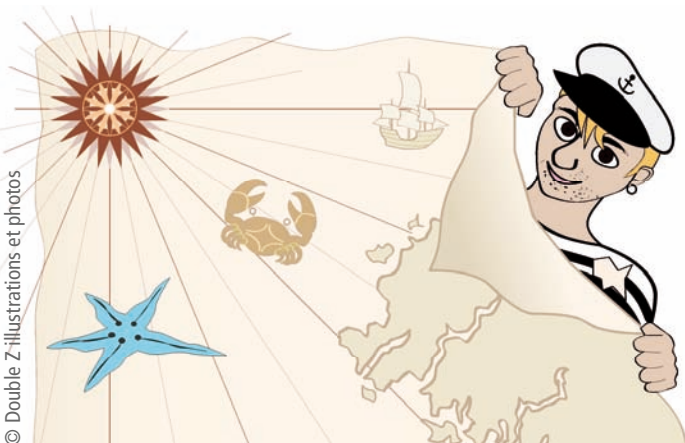


Equilibre alimentaire

© Double Z illustrations et photos



Le trésor de la marmite

Spectacle de théâtre éducatif et interactif ! De 6 à 9 ans

Montrer et expliquer les bonnes habitudes alimentaires

La troupe vient dans les structures éducatives représenter un spectacle sur la nutrition. Les artistes montrent de manière ludique comment bien se nourrir et grandir en forme.

Cet outil vient vous appuyer dans vos actions de prévention. Il les illustre de façon marquante et humoristique.

06 37 32 56 67
prod[a]double-z.net
www.double-z.net

"En complément parfait avec mon projet de classe. Merci !"

Mme Herry, Ecole L. Moreau, la Ferté-Allais (91)

"Spectacle à la fois ludique, esthétique et interactif. Les enfants sont intéressés et ont bien compris le message !"

F. Bracciano, Centre social place Troisdorf, Evry (91)

"Belle mise en scène. Public attentif !"

M. Guillemain, Ecole E. Roux, Soisy (95)

"Très bon spectacle qui répond aux attentes du programme CM1-CM2."

Mme C. Bertrand, école des Champs-Élysées, Evry (91)

• Résumé de l'action

Au fil d'aventures fantastiques, un marin perdu en mer cherche à se nourrir. Il découvre des îles aux fruits mystérieux, des manuscrits précieux sur les vitamines et le... secret de la "grande pyramide alimentaire" !

Ces trouvailles ramènent le marin à la santé et révèlent au jeune public les bases d'une bonne alimentation.



• Faire participer le public

Le public est sans cesse sollicité pendant tout le spectacle par des questions, énigmes, quizz, participation d'enfants sur scène...

Ces messages de prévention santé sont facilement mémorisables pour les écoliers d'aujourd'hui et les gourmets de demain !



• Un dispositif qui s'adapte partout

- > Durée : 59 minutes.
- > Montage : 2 h. Démontage : 1 h.
- > Spectateurs : 100 / 150.
- > Age : 6 à 9 ans, école élémentaire jusqu'au CM1 et public familial.
- > Plateau requis : scène 5 x 6 m théâtre, salle polyvalente, préau...
- > Projecteurs et sonorisation requis. A défaut, nous apportons notre équipement de son et d'éclairage.

• Un guide vivant de la nutrition

Le Trésor de la Marmite a été créé avec la collaboration attentive de professionnels de la prévention et basé sur le PNNS, Programme National Nutrition Santé. Les bienfaits et les dangers de l'alimentation n'auront plus de secret pour le jeune public... et leurs accompagnants !

Depuis 2005, nos spectacles ont été accueillis par 400 organisateurs dont :

Collectif Double Z
11 avenue Lamartine
92600 Asnières-sur-Seine
Tél. 06 37 32 56 67
E-mail prod[a]double-z.net



Mairie de Versailles



Mairie de Rennes



Mairie de Douai



Mairie de Nanterre



Asnières-sur-Seine



Dir. Départementales des Territoires : dpt. 94, 95, 86

Ils ont vu le spectacle

Extraits des feuilles d'avis du *Trésor de la marmite*

"Spectacle à la fois ludique, esthétique et interactif. Les enfants sont intéressés et ont bien compris le message !"

F. Bracciano, Centre social place Troisdorf, Evry (91)

"Un bon procédé pour réapprendre à bien manger."

M. Hardidiot, école Buffon, Levallois Perret (92)

"Un bon moyen de faire passer le message d'une bonne alimentation !"

Mme Msatra, ALSH Petit Prince, Levallois Perret (92)

"Les enfants ont retenu les informations !"

Mme Belili, école primaire Buffon, Levallois Perret (92)

"Une approche originale d'un sujet sérieux : un corps sain avec une bonne alimentation. Belle mise en scène !"

M. Guillemin, Ecole E. Roux, Soisy (95)

"En complément parfait avec mon projet de classe. Merci !"

Mme Herry, Ecole L. Moreau, la Ferté-Allais (91)

"Ce spectacle permet d'apporter des connaissances importantes pour la santé !"

Camille, Centre de loisirs Calypso, Choisy-le-Roi (94)

"Acteurs captivants et très beau message !"

Mme M. Laroume, INSERM, Institut national de la santé et de la recherche médicale

"Merci pour ce beau spectacle : ma fille a appris beaucoup de choses !"

Mme Badis, Espace Langevin, Choisy-le-Roi (94)

"Très bon spectacle qui répond aux attentes du programme CM1-CM2. Excellente idée : bravo !"

Mme C. Bertrand, école des Champs-Élysées, Evry (91)

"Excellent travail. Spectacle très vivant, dynamique et ludique. Langage totalement adapté aux niveaux de classe !"

Marie-Ange Denis, école des Champs-Élysées, Evry (91)

"Ce spectacle est très enrichissant et très éducatif pour toutes les tranches d'âges !"

Adélaïde Hortense, école des Champs-Élysées, Evry (91)